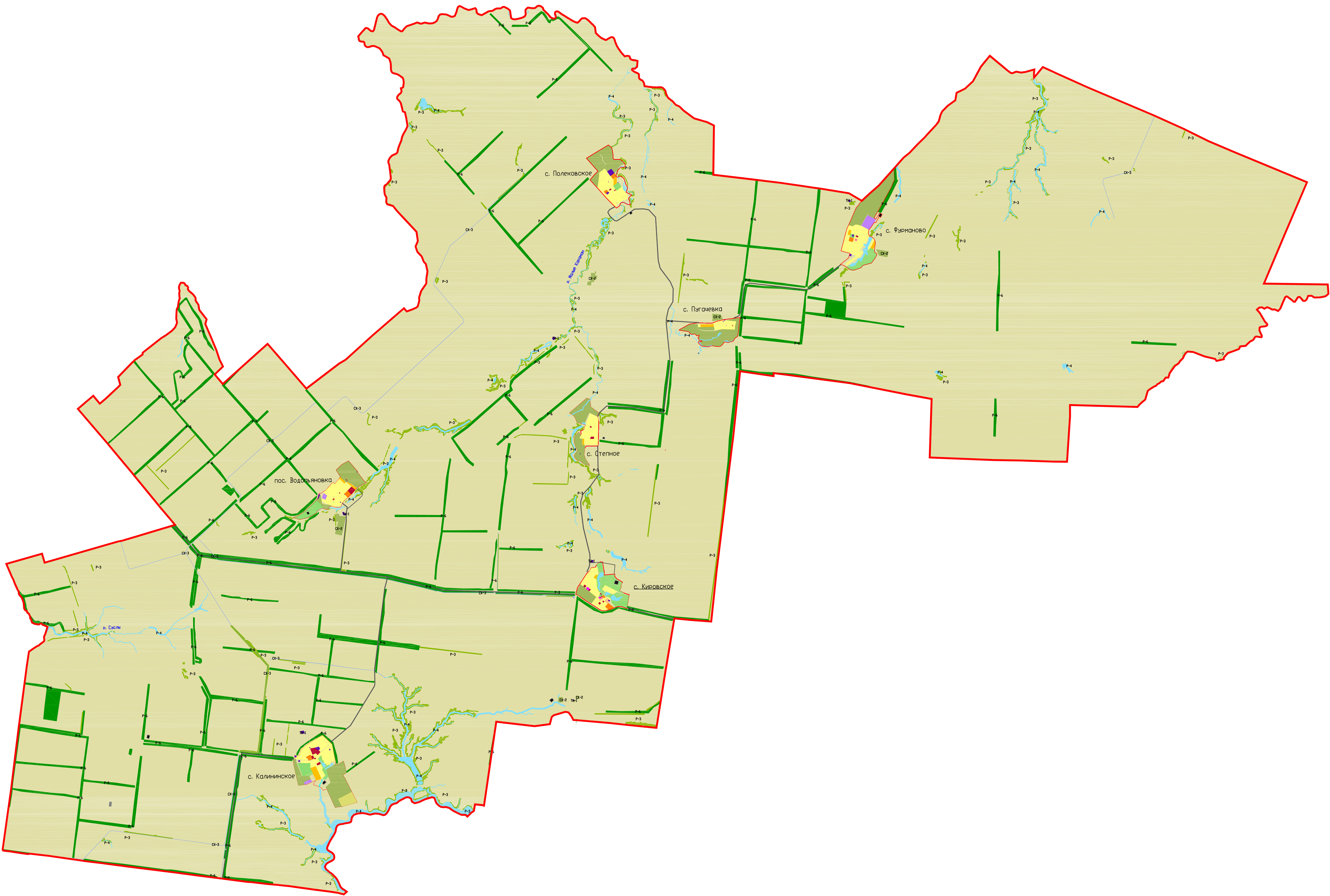


Правила землепользования и застройки Кировского муниципального образования
Марковского муниципального района Саратовской области

Карта градостроительного зонирования территории Кировского муниципального образования
Марковского муниципального района Саратовской области



Условные обозначения и описания территориальных зон		Зоны сельскохозяйственного назначения					
Границы	<div></div>	<div>СХН-1</div>	Зона сельскохозяйственных угодий (с/х назначения)	<div>ОП</div>	Земли публичного использования (сложившаяся территория общего пользования)		
	<div></div>	<div>СХН-2</div>	Зона садов (с/х назначения)	<div></div>	Зона добычи полезных ископаемых		
	<div></div>						
Жилые зоны	<div>Ж-1</div>						
	<div>Ж-2</div>						
	<div>Ж-3</div>						
	<div>Ж-4</div>						
Общественно-деловые зоны	<div>ОД-1</div>						
	<div>ОД-2</div>						
	<div>ОД-3</div>						
	<div>ОД-4</div>						
Производственно-коммунальные зоны	<div>ПК-2</div>						
	<div>ПК-4</div>						
Зоны сельскохозяйственного использования	<div>СХ-1</div>						
	<div>СХ-2</div>						
	<div>СХ-3</div>						
Зоны природно-рекреационные	<div>Р-1</div>						
	<div>Р-2</div>						
	<div>Р-3</div>						
	<div>Р-4</div>						
	<div>Р-6</div>						
Зоны транспортной и инженерной инфраструктуры	<div>ТИ-1</div>						
Зоны специального назначения	<div>СВ-1</div>						
	<div>СВ-2</div>						
Таблица 1. Технические характеристики карты							
Генеральный проектировщик				Администрация Кировского муниципального образования Марковского муниципального района Саратовской области			
Наименование				Правила землепользования и застройки Кировского муниципального образования Марковского муниципального района Саратовской области			
Исполнитель							
				МАСШТАБ 1:55000	стация	лист	листов
					ПЗЗ	1	
				Карта градостроительного зонирования территории Кировского МО Марковского муниципального района Саратовской области	000		
					"Энгельстаргсервис"		
					г. Энгельс 2020 г.		