

Документация по планировке и межеванию территории
с. Пугачевка Кировского муниципального образования
Марксовского муниципального района
Саратовской области
(в части установления красных линий)

ПРОЕКТ МЕЖЕВАНИЯ ТЕРРИТОРИИ

Книга 3. «Основная часть проекта межевания территории»

Книга 4. «Материалы по обоснованию проекта межевания территории»

Согласовано

Инва. № подл.	Подп. И дата	Инва. № подл.												
			Изм.	Кол.уч	Лист	№ док.	Подп.	Дата						
Инва. № подл.	Подп. И дата	Инва. № подл.	ПРОЕКТ МЕЖЕВАНИЯ ТЕРРИТОРИИ						Стадия	Лист	Листов			
									П					
									ООО «Энгельсторгсервис»			Энгельс 2020г.		
									ДИРЕКТОР Дологов В.Л.					
ГИП Назарова С.А.														

Содержание

«Проект межевания территории»

Стр.

	Содержание	2
	Состав проекта планировки	3
	Книга 3. «Основная часть проекта межевания территории»	4
1.	Проект межевания территории. Графическая часть	4
2.	Проект межевания территории. Пояснительная записка	6
	Книга 4. «Материалы по обоснованию проекта межевания территории»	11
3.	Материалы по обоснованию проекта межевания территории. Графическая часть.	11

Согласовано

Инв. № подл.

Подл. и дата

Инв. № подл.

Изм.	Кол.уч	Лист	№ док.	Подп.	Дата		Стадия	Лист	Листов
						ПРОЕКТ МЕЖЕВАНИЯ ТЕРРИТОРИИ	П		2
							ООО «Энгельсторгсервис Энгельс, 2020 г.		
					Разработал ГИП				

СОСТАВ ПРОЕКТА:

«Проект планировки территории»

Книга 1. «Основная часть проекта планировки территории»

1. Проект планировки территории. Графическая часть
2. Проект планировки территории. Пояснительная записка.

Книга 2. «Материалы по обоснованию проекта планировки территории»

3. Материалы по обоснованию проекта планировки территории. Графическая часть
4. Материалы по обоснованию проекта планировки территории. Пояснительная записка.

Приложения

«Проект межевания территории»

Книга 3. «Основная часть проекта межевания территории»

1. Проект межевания территории. Графическая часть
2. Проект межевания территории. Пояснительная записка

Книга 4. «Материалы по обоснованию проекта межевания территории»

3. Материалы по обоснованию проекта межевания территории. Приложения

Инв. № подл.	Подп. и дата	Взаи. инв. №					Лист
							3
Изм.	Кол.уч	Лист	№ док.	Подп.	Дата		

Книга 3. «Основная часть проекта межевания территории»

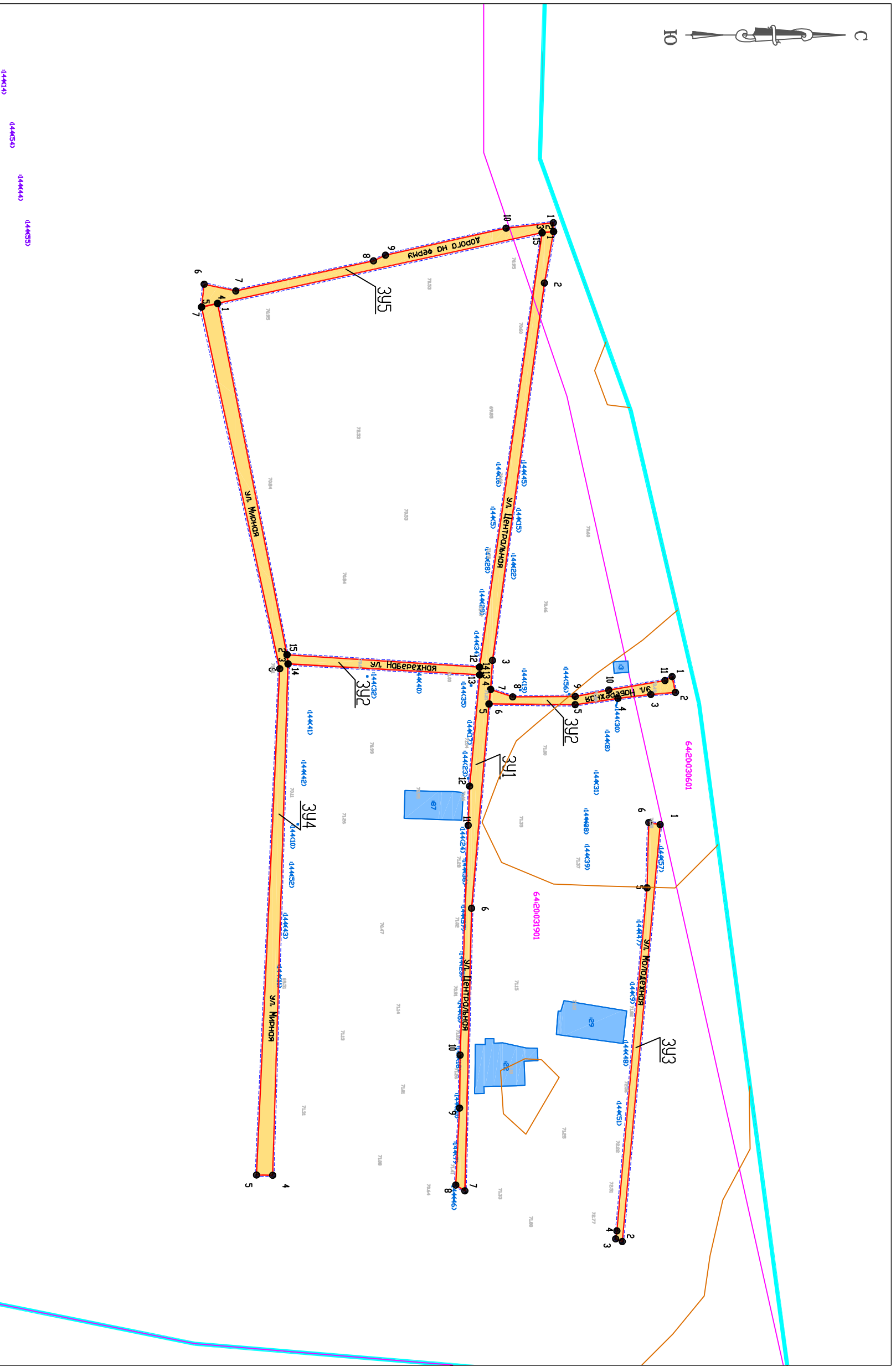
1. Проект межевания территории. Графическая часть

Ведомость чертежей

Обозначение	Наименование	Примечание
ПМТ-1	Чертеж межевания территории. М 1:3000	1 лист

Инв. № подл.	Подп. и дата	Взаи. инв. №					Лист
							4
Изм.	Кол.уч	Лист	№ док.	Подп.	Дата		

Координаты точек, м		
N	X	Y
ЗУ1		
1	59869504	2384918197
2	59868846	2384953175
3	59865123	2385262429
4	59864985	2385247189
5	59864669	2385274188
6	59863625	2385403193
7	59863144	2385666443
8	59862490	2385602430
9	59862766	2385347111
10	59862604	2385309116
11	598636379	2385344443
12	59864485	2385316425
13	59864215	2385236442
14	59864204	2384919182
15	59868680	2384919182
1	59869504	2384918197
ЗУ2		
1	59877399	238527186
2	59878229	238519422
3	5987446	238520468
4	59874111	238523408
5	59871444	238523408
6	598648179	238527141
7	598649195	238527110
8	598665171	238525208
9	59871152	238525208
10	59873455	2385247189
11	59874716	2385247189
1	59877399	238527186
ЗУ3		
1	59864193	238523110
2	59864203	2385262429
14	59869485	2385222423
15	59869485	2385222423
16	59864193	238523110
ЗУ4		
1	59877136	238534394
2	59874421	238542714
3	59873946	238540817
4	59874034	238543212
5	59876193	2385389129
6	59876219	238534249
1	59877136	238534394
ЗУ5		
1	59864534	2384970149
2	59863299	2385222423
3	59869474	2385228175
4	59849316	2385295430
5	59848219	2385295430
6	59849882	2385232424
7	59844289	2384972407
1	59845134	2384970149



Условные обозначения

- Граница населенного пункта с. Пугачевка Кировского МО Марковского МР Саратовской области
- Граница проекта планировки территории
- Красные линии установившейся, обозначающие границы территории, зонных линейными объектами и (или) преданзональных для размещения линейных объектов
- Обозначение характерных точек границ образуемых земельных участков
- Границы кадастровых кварталов по сведениям ЕГРН
- Граница кадастрового квартала по сведениям ЕГРН
- Граница земельных участков по данным ЕГРН
- Кадастровый номер земельного участка по сведениям ЕГРН
- Граница образуемого земельного участка

Ведомость образуемых земельных участков		
№ участка согласно чертежу межевания	Вид разрешенного использования	Площадь земельного участка, м ²
ЗУ1	Улично-дорожная сеть	4795
ЗУ2	Улично-дорожная сеть	1737
ЗУ3	Улично-дорожная сеть	1558
ЗУ4	Улично-дорожная сеть	5644
ЗУ5	Улично-дорожная сеть	1917

Главный инженер	Администрация Марковского муниципального района Саратовской области	
МП	ДОКУМЕНТАЦИЯ ПО ПЛАНИРОВКЕ И МЕЖЕВАНИЮ ТЕРРИТОРИИ С. ПУГАЧЕВКА КИРОВСКОГО МУНИЦИПАЛЬНОГО ОБРАЗОВАНИЯ МАРКОВСКОГО МУНИЦИПАЛЬНОГО РАЙОНА САРАТОВСКОЙ ОБЛАСТИ (В ЧАСТИ УСТАНОВЛЕНИЯ КРАСНЫХ ЛИНИЙ)	
Под отдел	Проект межевания территории	
	Основная часть	
	Чертеж межевания территории	
	МАСШТАБ 1:3000	
	СТОДИЯ	ЛИСТ
	ПМПТ	ПМПТ-1
		1
	000 "Энвельсторг сервис" г. Энгельс. 2020 г.	

2. Проект межевания территории. Пояснительная записка.

Содержание

1. Цель разработки проекта межевания территории.
2. Перечень и сведения о площади образуемых земельных участков, в том числе возможные способы их образования.
3. Вид разрешенного использования образуемых земельных участков в соответствии с проектом планировки территории.
4. Ведомость координат поворотных точек образуемых земельных участков.
5. Перечень и сведения о площади образуемых земельных участков, которые будут отнесены к территориям общего пользования.
6. Категория земель, к которой относятся образуемые земельные участки.
7. Зоны с особыми условиями использования территории.

Инв. № подл.	Подп. и дата	Взаи. инв. №					Лист
Изм.	Кол.уч	Лист	№ док.	Подп.	Дата	6	

1. Цель разработки проекта.

Основной целью разработки Проекта межевания территории является определение местоположения границ образуемых земельных участков с целью дальнейшей постановки их на кадастровый учет.

Площадь земельных участков установлена в соответствии с фактическим использованием.

На чертежах межевания территории отображены:

- 1) границы планируемых и существующих элементов планировочной структуры;
- 2) красные линии;
- 3) границы образуемых и изменяемых земельных участков, условные номера образуемых земельных участков.

2. Перечень и сведения о площади образуемых земельных участков, в том числе возможные способы их образования

Образуемые земельные участки	Основные виды разрешенного использования	Площадь зем. уч., кв.м
ЗУ1	улично-дорожная сеть	4795
ЗУ2	улично-дорожная сеть	1737
ЗУ3	улично-дорожная сеть	1558
ЗУ4	улично-дорожная сеть	5644
ЗУ5	улично-дорожная сеть	1917

Земельные участки с условными номерами ЗУ1, ЗУ2, ЗУ3, ЗУ4, ЗУ5 образуются из свободных земель, находящихся в муниципальной собственности до ее разграничения.

3. Вид разрешенного использования образуемых земельных участков в соответствии с проектом планировки территории.

В соответствии с Классификатором видов разрешенного использования земельных участков, утвержденном Приказом Министерства экономического развития РФ от 01.09.2014 г. № 540 вид разрешенного использования земельного участка –улично-дорожная сеть, код (числовое обозначение основного вида разрешенного использования -12.0.1.

Описание вида разрешенного использования - Размещение объектов улично-дорожной сети: автомобильных дорог, трамвайных путей и пешеходных тротуаров в границах населенных пунктов, пешеходных переходов, бульваров, площадей, проездов, велодорожек и объектов велотранспортной и инженерной инфраструктуры; размещение придорожных стоянок (парковок) транспортных средств в границах городских улиц и дорог, за исключением предусмотренных

Изм. Кол.уч Лист № док. Подп. Дата

Изм.	Кол.уч	Лист	№ док.	Подп.	Дата
------	--------	------	--------	-------	------

видами разрешенного использования с кодами 2.7.1, 4.9, 7.2.3, а также некапитальных сооружений, предназначенных для охраны транспортных средств.

4. Ведомость координат поворотных точек образуемых земельных участков.

№	х	у
ЗУ1		
1	508695.04	2384918.97
2	508688.46	2384955.75
3	508651.23	2385226.29
4	508649.85	2385247.09
5	508648.69	2385257.48
6	508636.25	2385403.93
7	508631.44	2385606.43
8	508624.90	2385602.30
9	508627.66	2385547.11
10	508628.04	2385509.16
11	508633.79	2385344.43
12	508634.85	2385316.35
13	508642.15	2385236.62
14	508642.04	2385231.09
15	508686.80	2384919.82
1	508695.04	2384918.97
ЗУ2		
1	508779.89	2385237.86
2	508782.29	2385249.22
3	508764.66	2385250.68
4	508741.11	2385253.48
5	508710.44	2385258.00
6	508648.79	2385257.47
7	508649.95	2385247.10
8	508665.71	2385252.38
9	508710.52	2385252.07
10	508734.55	2385247.49
11	508774.76	2385240.70
1	508779.89	2385237.86
ЗУ3		
1	508771.36	2385343.94
2	508744.21	2385642.74
3	508739.46	2385640.87
4	508740.34	2385635.12
5	508761.93	2385389.29
6	508763.18	2385342.49

Инв. № подл.	Подп. и дата	Взаи. инв. №

Изм.	Кол.уч	Лист	№ док.	Подп.	Дата	Лист 8

1	508771.36	2385343.94
ЗУ4		
1	508454.34	2384970.49
2	508503.99	2385222.21
3	508504.74	2385228.75
4	508493.76	2385595.30
5	508482.19	2385595.09
6	508498.82	2385232.24
7	508442.88	2384973.07
1	508454.34	2384970.49
ЗУ5		
1	508694.83	2384912.56
2	508695.03	2384918.85
3	508686.80	2384919.70
4	508454.31	2384970.38
5	508442.87	2384972.95
6	508444.70	2384956.62
7	508467.36	2384961.45
8	508566.03	2384939.90
9	508574.58	2384935.84
10	508660.96	2384916.45
1	508694.83	2384912.56

5. Перечень и сведения о площади образуемых земельных участков, которые будут отнесены к территориям общего пользования.

Образуемые земельные участки	Основные виды разрешенного использования	Площадь зем. уч., кв.м
ЗУ1	улично-дорожная сеть	4795
ЗУ2	улично-дорожная сеть	1737
ЗУ3	улично-дорожная сеть	1558
ЗУ4	улично-дорожная сеть	5644
ЗУ5	улично-дорожная сеть	1917

6. Категория земель, к которой относятся образуемые земельные участки.

Все образованные земельные участки относятся к категории земель «земли населенных пунктов» и расположены в границах с. Пугачевка Кировского муниципального образования Марковского муниципального района.

7. Зоны с особыми условиями использования территории.

Зоны с особыми с особыми условиями использования территории - охранные, санитарно-защитные зоны, зоны охраны объектов культурного наследия (памятников истории и культуры) народов Российской Федерации, водоохранные зоны, зоны охраны источников питьевого

Взаи. инв. №	
Подп. и дата	
Инв. № подл.	

Изм.	Кол.уч	Лист	№ док.	Подп.	Дата	Лист
						9

водоснабжения, зоны охраняемых объектов, иные зоны, устанавливаемые в соответствии с законодательством Российской Федерации. (ст. 1 Градостроительного Кодекса РФ).

Зоны особо охраняемых природных территорий.

Линейные объекты - автомобильные дороги по у. Центральная, ул. Набережная, ул. Молодежная, ул. Мирная и дорога на ферму с. Пугачевка Кировского муниципального района Саратовской области располагаются вне земель *особо охраняемых природных территорий*.

Зоны, выделенные по условиям охраны объектов культурного наследия.

В соответствии с «Перечнем объектов культурного наследия местного (муниципального) значения, и «Перечнем объектов культурного наследия регионального значения, в с. Пугачевка объекты культурного наследия отсутствуют.

Инв. № подл.	Подп. и дата	Взаи. инв. №							Лист
									10
Изм.	Кол.уч	Лист	№ док.	Подп.	Дата				

Книга 4. «Материалы по обоснованию проекта межевания территории»

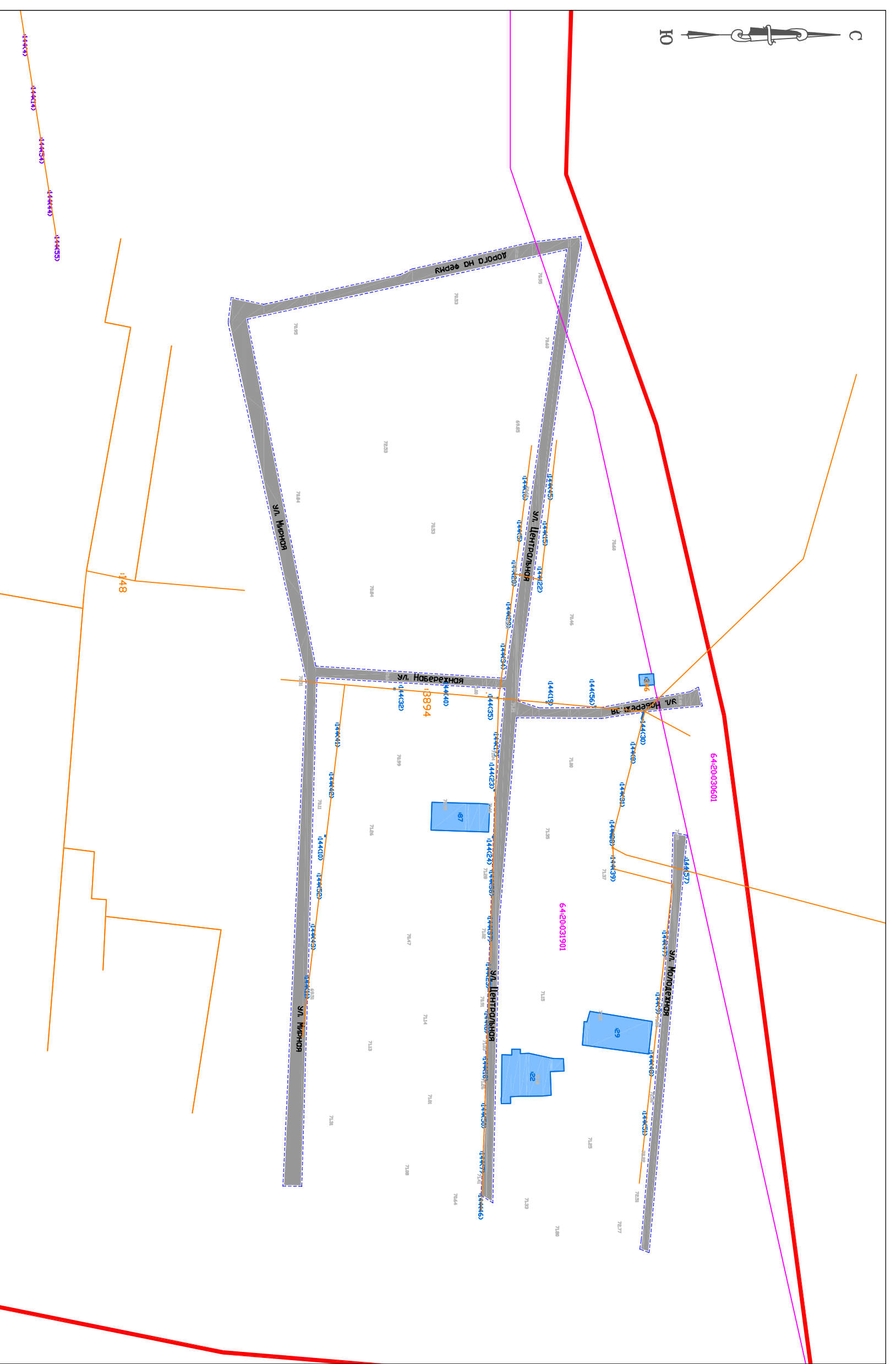
3. Материалы по обоснованию проекта межевания территории.

Перечень чертежей

Обозначение	Наименование	Примечание
ПМТ-2	Чертеж границ существующих земельных участков. Чертеж с отображением местоположения существующих объектов капитального строительства М 1:3000	1 лист
ПМТ-3	Чертеж границ зон с особыми условиями использования территории М 1:3000	1 лист

Инв. № подл.	Подп. и дата	Взаим. инв. №

							Лист
							11
Изм.	Кол.уч	Лист	№ док.	Подп.	Дата		

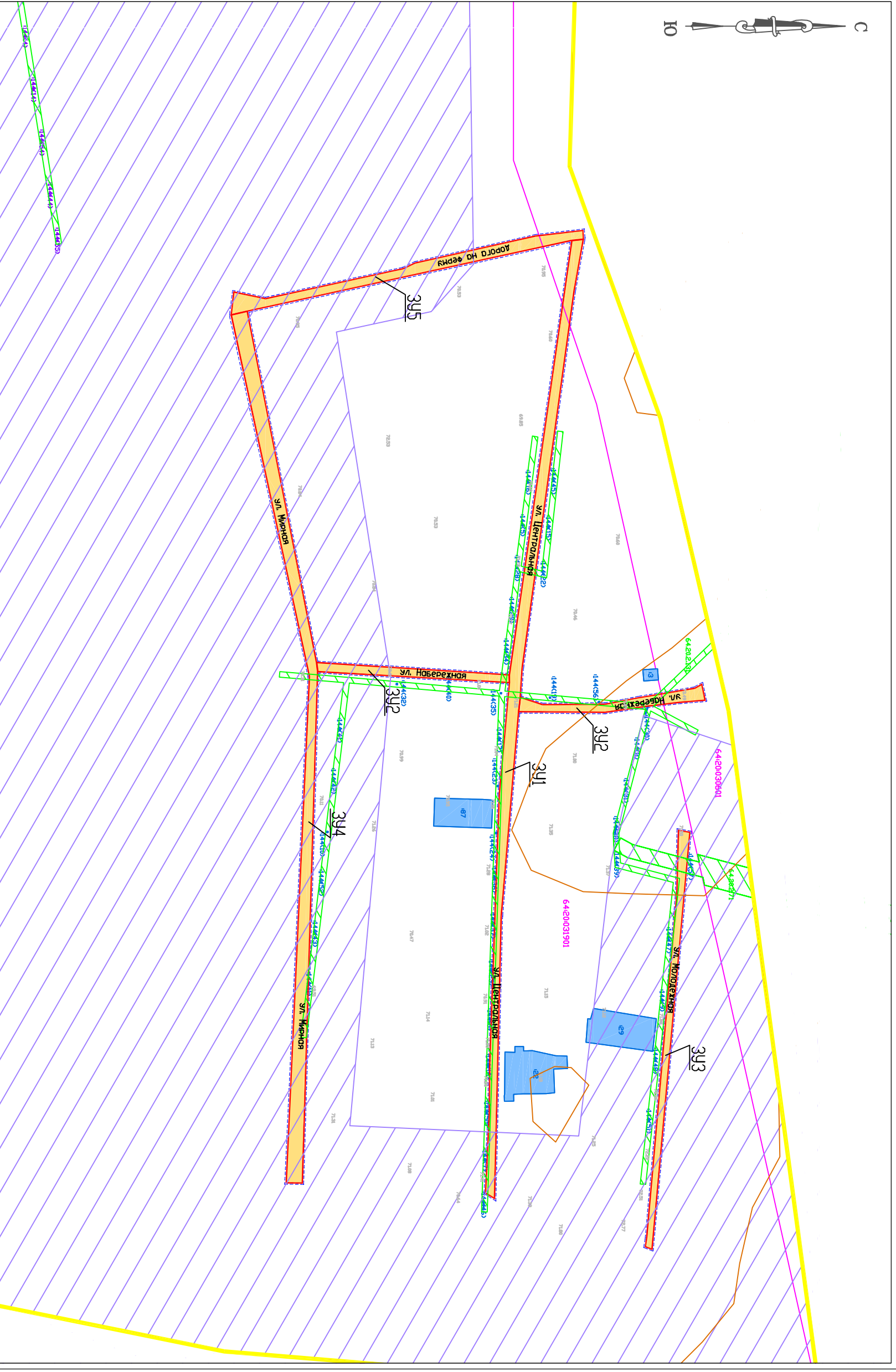


Условные обозначения

- Граница населенного пункта с. Пугачевка Кировского МО
- Марковского МР Саратовской области
- Граница проекта планировки территории
- Смещающаяся автомобильная дорога
- Граница объекта капитального строительства по данным ЕТРН
- Граница объекта капитального строительства по данным ЕТРН
- Номер объекта капитального строительства по сведениям ЕТРН 13947
- Границы кадастровых кварталов по сведениям ЕТРН
- Номер кадастрового квартала по сведениям ЕТРН 6420031101
- Граница земельных участков по данным ЕТРН
- Кадастровый номер земельного участка по сведениям ЕТРН 14944

Главный инженер	Администрация Марковского муниципального района Саратовской области		
ГМП	ДОКУМЕНТАЦИЯ ПО ПЛАНИРОВКЕ И МЕЖВЕДЕНИЮ ТЕРРИТОРИИ С. ПУГАЧЕВКА КИРОВСКОГО МУНИЦИПАЛЬНОГО ОБРАЗОВАНИЯ МАРКОВСКОГО МУНИЦИПАЛЬНОГО РАЙОНА САРАТОВСКОЙ ОБЛАСТИ (В ЧАСТИ УСТАНОВЛЕНИЯ КРАСНЫХ ЛИНИЙ)		
Нач. отдела	Проект межевания территории Материалы по обоснованию		
	СТОДИЯ	ЛИСТ	ЛИСТОВ
	ПМТ	ПМТ-2	1
Чертеж границ смещающихся земельных участков, чертеж с отороченным нестоплощенной смещающихся объектов капитального строительства			
МАСШТАБ 1:3000			
000			
"Энгельсторг сервис"			
г. Энгельс. 2020 г.			

Система координат: МСК-64, зона 2
Система высот-Балтийская, 1977 год



- Охраняемые зоны**
- Зона с особыми условиями использования территории – охранная зона электросетевого комплекса
 - Санитарно-защитная зона

Условные обозначения

- Граница населенного пункта с. Пугачевка Кировского МО Марковского МР Саратовской области
- Граница проекта планировки территории
- Красные линии установившиеся, обозначающие границы территории, зонных линейными объектами и (или) предназначенных для размещения линейных объектов
- Рекстровый номер охранной зоны по данным ЕТРН
- Границы кадастровых кварталов по сведениям ЕТРН
- Номер кадастрового квартала по сведениям ЕТРН
- Граница земельных участков по данным ЕТРН
- Кадастровый номер земельного участка по сведениям ЕТРН
- ЗУ1 Граница овражного земельного участка

№ участка согласно чертёжу межевания	Виды разрешенного использования	Площадь земельного участка, м ²
ЗУ1	Улично-дорожная сеть	4795
ЗУ2	Улично-дорожная сеть	1737
ЗУ3	Улично-дорожная сеть	1558
ЗУ4	Улично-дорожная сеть	5644
ЗУ5	Улично-дорожная сеть	1917

Ведомость овражных земельных участков

Главный инженер					Администрация Марковского муниципального района Саратовской области	Документация по планировке и межеванию территории с. Пугачевка Кировского муниципального образования Марковского муниципального района Саратовской области (в части установления красных линий)	Стодия	Лист	Листов
ГМП									
Нач. отдела					Чертеж границ зон с особыми условиями использования территории	МАШТАБ 1:3000	ПМТ	ПМТ-3	1

Система координат: МСК-64, зона 2
Система высот: Балтийская, 1977 год